

ÁREA DE ATENCIÓN INTEGRADA DE RIESGO VASCULAR: MODELO ASISTENCIAL PARA LA GESTIÓN DE PACIENTES DE ALTO / MUY ALTO RIESGO VASCULAR

Definición

Área de atención integrada: Sistema organizativo que tiene como misión garantizar la atención sanitaria en aquellos pacientes con patologías o procesos que requieren una misma atención o muy similar, en los que es imprescindible la coordinación entre diferentes equipos de profesionales y niveles asistenciales, y que pretende conseguir los mejores resultados en el proceso asistencial.

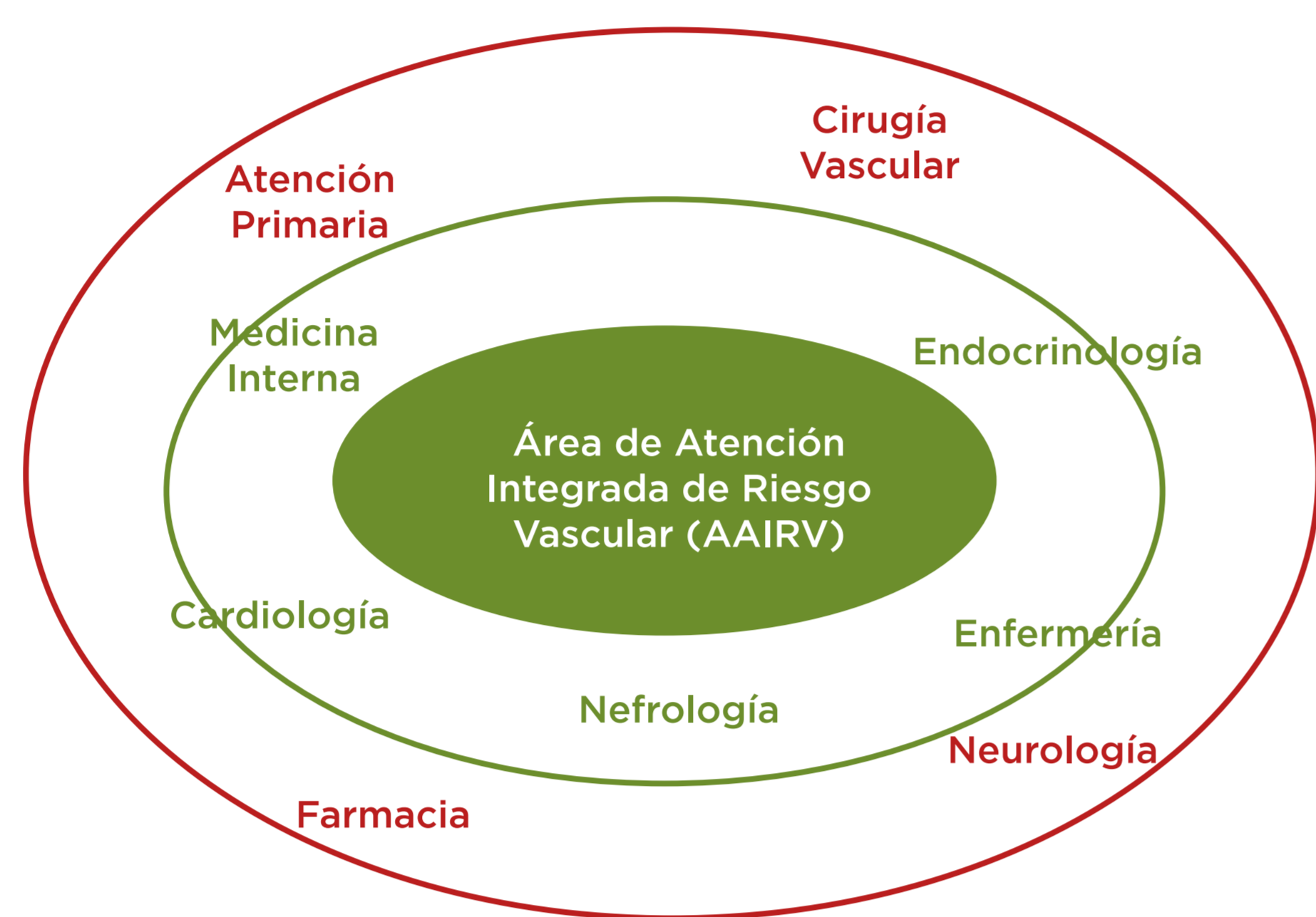
Equipo Multidisciplinar	• Diferentes profesionales • Diferentes niveles de atención
Proceso asistencial	• Patrón igual o muy similar para todos los pacientes
Recursos y dispositivos	• Son iguales o similares



Armario P, Jericó C, Vila L, et al. Hipertens Riesgo Vasc. 2017;34:72-7

Actividad AAIRV

Actividad asistencial



- Interconsulta (Hospitalizados)
- Interconsulta virtual (Atención Primaria)
- ... y hospitalaria
- Gabinete de Pruebas (MAPA)
- Comité Terapias especiales para pacientes de alto / muy alto riesgo vascular
- Hospital de Día: inicio nuevos tratamientos inyectables (educación y administración), analítica (estudios genéticos, etc), ensayos clínicos

- Formación, Docencia e Investigación
- Sesiones clínicas AAIRV (abiertas a servicios CSI)
- ... y a referentes Atención Primaria (AP)
- Reuniones periódicas con AP (referentes)
- Jornadas AAIRV anual (acreditada)
- Rotaciones AAIRV
 - Residentes (Medicina Interna y AP)
 - Médicos AP territorio (y otros)
- Investigación (Ensayos clínicos, Grupo Acreditado)

Visión "Externa" del AAIRV

Unidad de Lípidos: SEA y Xula
Unidad de HTA: SEH-LELHA
Unidad (avanzada) de Riesgo Vascular: SEMI

Continuidad asistencial AAIRV y Atención Primaria (AP)

1. CONSENSUAR CRITERIOS DE DERIVACIÓN.
2. FLUJO BIDIRECCIONAL DE PACIENTES (facilitar, en mayoría de los casos, el retorno del paciente a AP tras efectuar las evaluaciones e intervenciones que requirieron la derivación a AAIRV).
3. Garantizar que la información llegue al médico AP: **INFORME ALTA AAIRV**.
4. Ofrecer al paciente **MENSAJES SANITARIOS UNIFICADOS** de ambos niveles asistenciales.

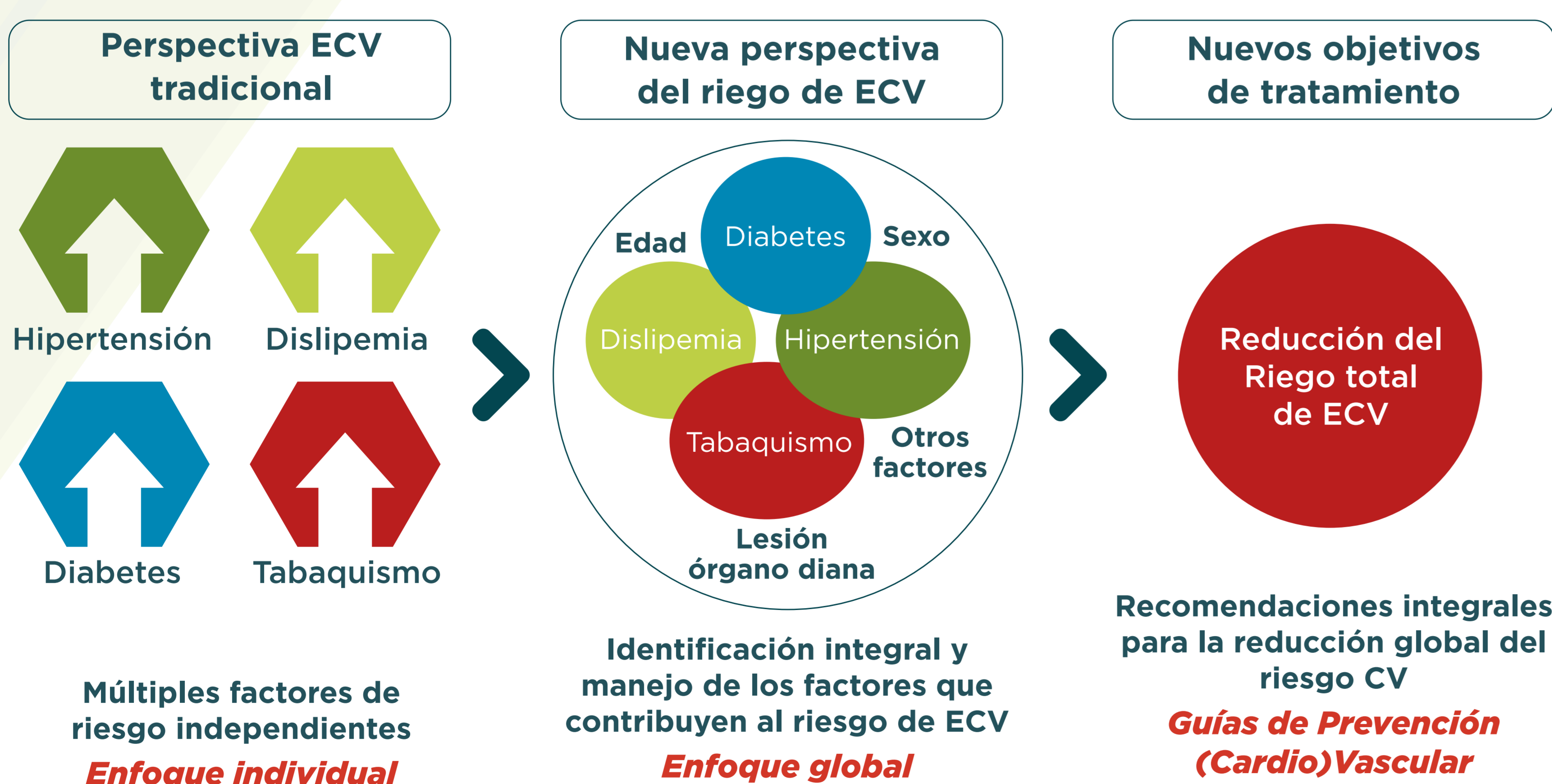
Limitaciones: Diferentes GUÍAS PRÁCTICA CLÍNICA, SISTEMAS INFORMÁTICOS

Interrelación AAIRV y AP

No presencial ("virtual"): Visita única de 10 minutos procedente de AP (pendiente disponibilidad para otros servicios del hospital). Se incluyen 2-3 visitas en cada agenda de consulta AAIRV. Cada visita queda cerrada con la respuesta. Si el paciente precisa visita presencial, esta la genera el facultativo AAIRV.

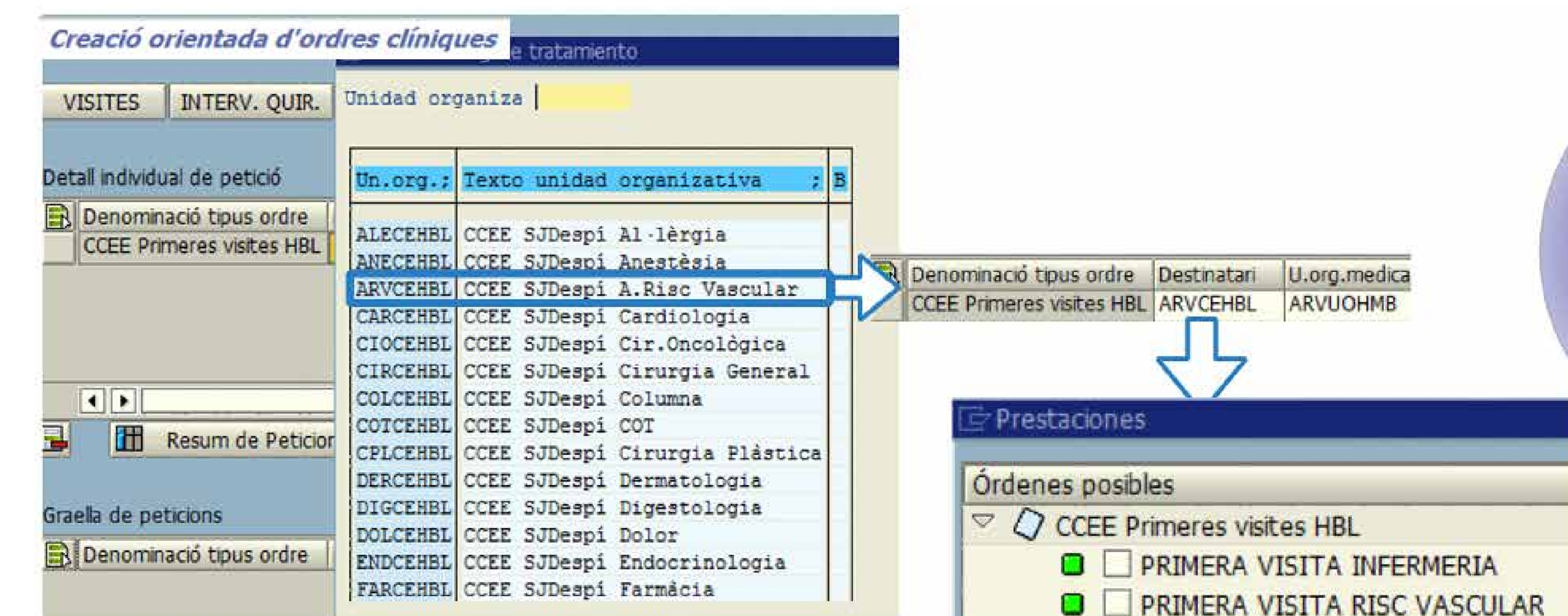


Manejo integral del Riesgo Vascular



En los últimos años, ha existido un creciente interés en la valoración global del riesgo, no solo desde el punto de vista diagnóstico sino también terapéutico. Esta diapositiva refleja de forma gráfica las dos formas de abordar el manejo del riesgo cardiovascular. En la izquierda de la diapositiva estaría la perspectiva tradicional en la que se abordarían por separado cada uno de los factores de riesgo, con un tratamiento exclusivo de cada una de las alteraciones, sin tener en cuenta las demás ni el efecto que la aproximación terapéutica a uno de ellos pueda tener sobre los otros. En una perspectiva global, gráfico central, los factores están integrados e interrelacionados, con lo que el abordaje terapéutico está encaminado a la reducción global del riesgo y, por tanto, va a tener en cuenta esas interacciones.

Pacientes derivados a AAIRV riesgo vascular



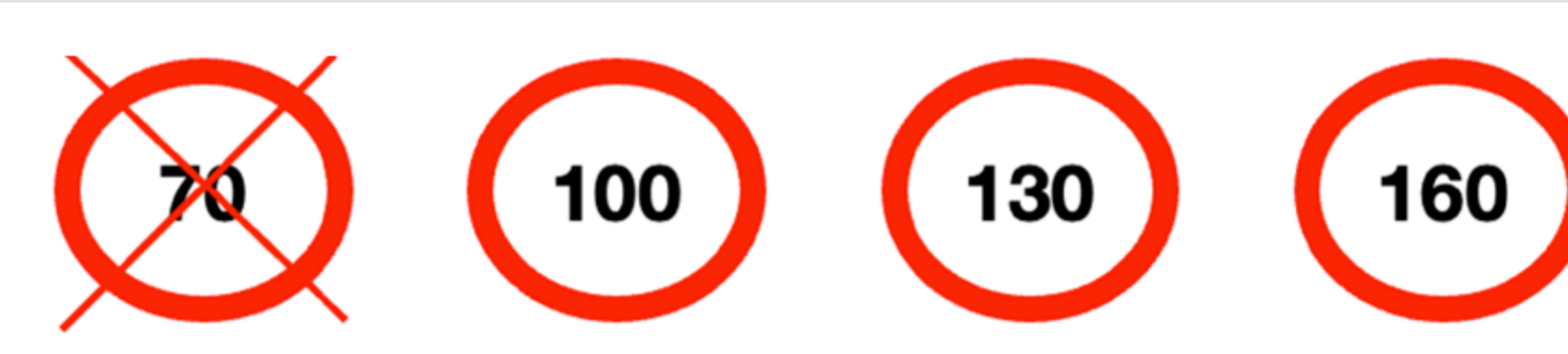
Consultas ARV (1 a 9) por diferentes profesionales, protocolo unificado, perfiles analítica, códigos CIE-10, curso clínico estructurado (pendiente)

Comité terapias especiales para pacientes alto/muy alto riesgo vascular



Acta: informe visualizable en historia clínica compartida

Pauta tratamientos según criterios Comisión Farmacoterapéutica Catalana para utilización de IPCSK9 (última actualización 22 julio 2019), vs Informe Posicionamiento Terapéutico Ministerio Sanidad-AEMPS 21 oct 2020



SESIONES CLÍNICAS: RECOMENDACIONES ASISTENCIALES

- **Recomendación asistencial**
Tratamiento hipolipemiente en la prevención secundaria de la cardiopatía isquémica i del ictus
ÁREA DE ATENCIÓN INTEGRADA DEL RIESGO VASCULAR
Complex Hospitalari Moisés Broggi.
Consorci Sanitari Integral
- **Recomendación asistencial**
Manejo dislipemia mixta y aterogénica
ÁREA DE ATENCIÓN INTEGRADA DEL RIESGO VASCULAR
Complex Hospitalari Moisés Broggi.
Consorci Sanitari Integral
- **Recomendación asistencial**
Manejo práctico de la HTA resistente y la HTA refractaria
ÁREA DE ATENCIÓN INTEGRADA DEL RIESGO VASCULAR
Complex Hospitalari Moisés Broggi.
Consorci Sanitari Integral
- **Recomendación asistencial**
Diagnóstico y tratamiento de la Hipertensión Arterial Vasculorrenal (Comisión de mejora de Práctica Clínica)
Angiología y cirugía vascular
ÁREA DE ATENCIÓN INTEGRADA DEL RIESGO VASCULAR
Complex Hospitalari Moisés Broggi.
Consorci Sanitari Integral
- **Recomendación asistencial**
Manejo estenosis carotídea
Angiología y cirugía vascular
ÁREA DE ATENCIÓN INTEGRADA DEL RIESGO VASCULAR
Complex Hospitalari Moisés Broggi.
Consorci Sanitari Integral

Recomendaciones específicas elaboradas por miembros del AAIRV, con colaboraciones de facultativos de otros servicios clínicos relacionados. Las recomendaciones incluyen sus propios esquemas o algoritmos basados en las Guías de Práctica Clínica, y son aprobadas por la Comisión para la Mejora de la Práctica Clínica.

